

## 印刷エッチングパターン

### Print Etching Pattern

#### <特 長>

- ・ 図柄は実物大です。
- ・ スクリーン印刷エッチングによりステンレスに図柄を表現します。

#### <仕 様>

鋼種 / SUS304、他

仕上 / 鏡面、HL、他

板厚 / 0.8~3.0mm

寸法 / 最大幅 1,524mm

(幅 1,219mm 超えるもの要相談)

最大長さ 5,000mm

(長さ 2,438mm 超えるもの要相談)

彫り / 標準 50  $\mu$  m

#### (注)

- ・ 製品は 2m 離れた位置から目の高さを基準にして検査しております。(近くで見ると小さな欠け、つながりが見える場合があります。)
- ・ オーダー柄については別途ご相談ください。
- ・ ご不明な点、ご要望等ございましたら係員にお問合せください。

※無断複製禁止 (意匠登録申請中)

#### <Features>

- ・ The pattern is in actual size.
- ・ Screen printing etching on stainless steel

#### <Specification>

Type of stainless steel : SUS304, others

Finish : Mirror, HL, others

Thickness : 0.8~3.0mm

Max. Width : 1,524mm

(Width over 1,219mm, consultation required)

Max. Length : 5,000mm

(Length over 2,438mm, consultation required)

Standard etching depth : 50  $\mu$  m

#### (Remark)

- ・ Products are inspected based on eye height from a distance of 2m. (You may see small chips and connected portions when look closely.)
- ・ Please contact us directly for custom patterns.
- ・ If there is any question or request, please contact our staff.

※All rights reserved. (Design registration pending)

## 日鉄ステンレスアート株式会社

本社・工場

〒661-0965 兵庫県尼崎市次屋 2-2-24

TEL : (06)6499-1188 (営業部直通)

FAX : (06)6498-6060

Eメール : sales@ms-art.co.jp



## NIPPON STEEL Stainless Steel Art Corporation

Head Office

2-2-24 Tsugiyu Amagasaki, Hyogo, 661-0965 Japan

TEL : (81-6)6499-1188 (SALES ENGS.DIRECT)

FAX : (81-6)6498-6060

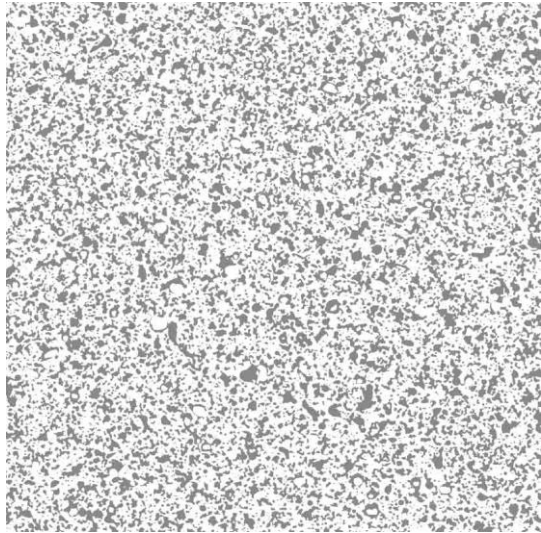
E-Mail sales@ms-art.co.jp



印刷エッチングパターン見本図 (MS-301~308)  
Print Etching Pattern

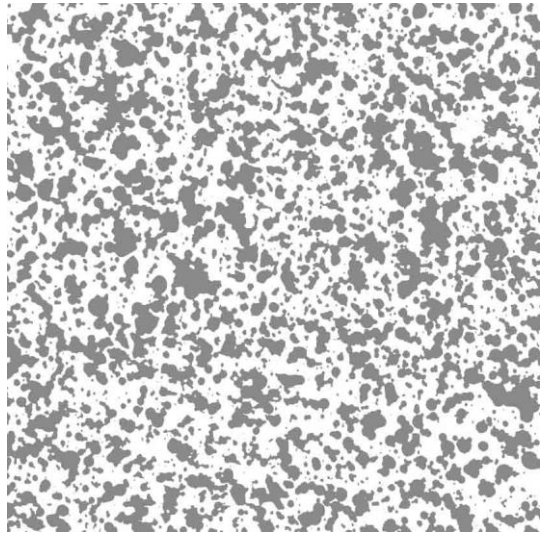
■ 凸面 □ 凹面

長さ方向 (Length)  
↑

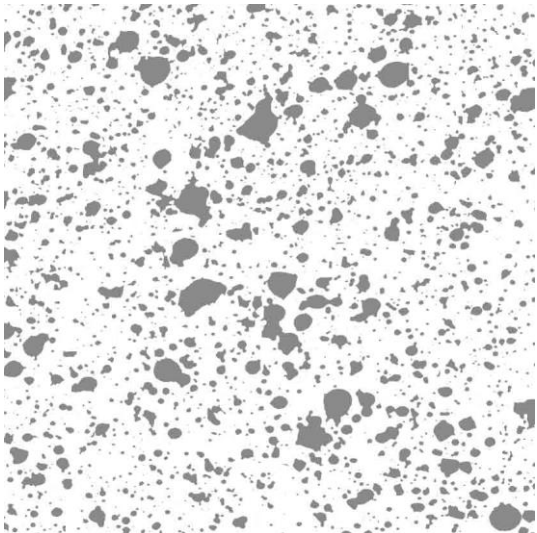


→ 幅方向 (Width)

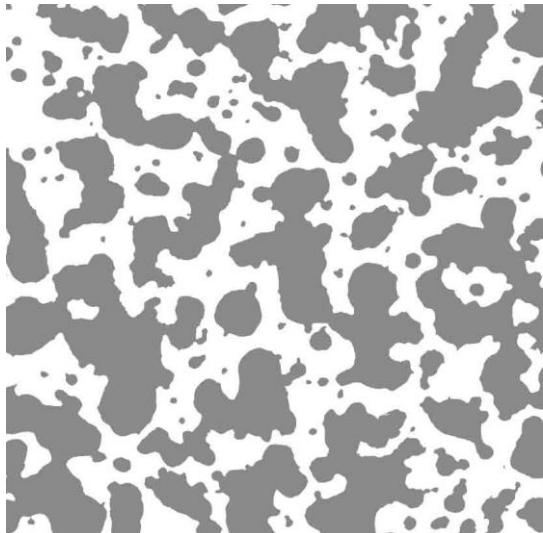
MS-301



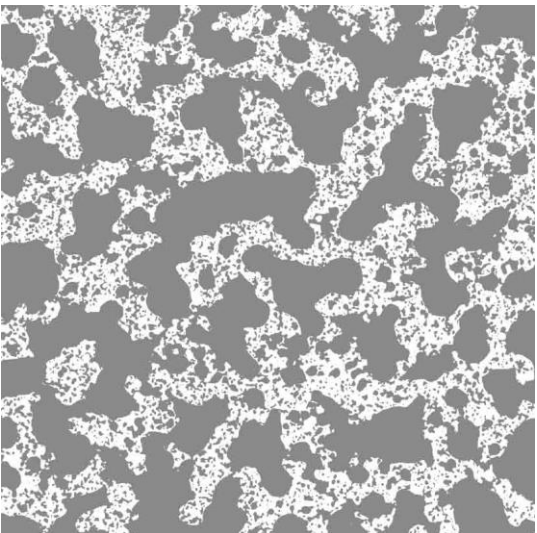
MS-302



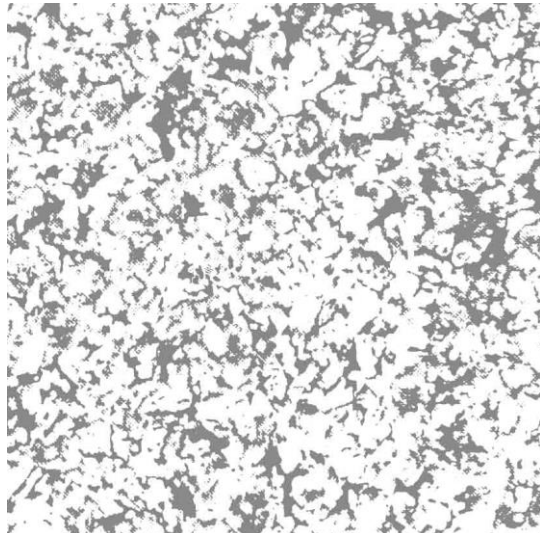
MS-303



MS-305



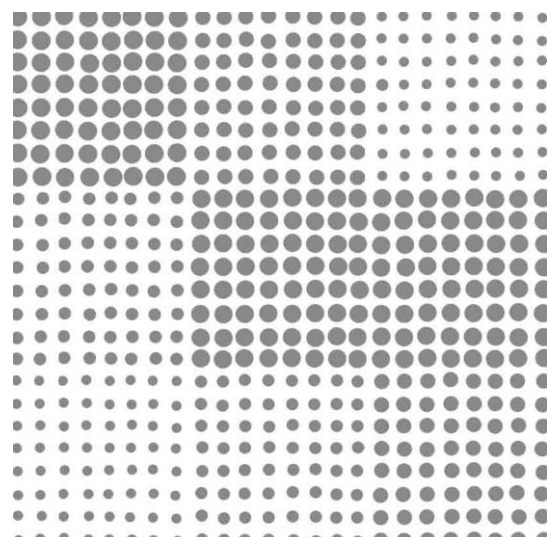
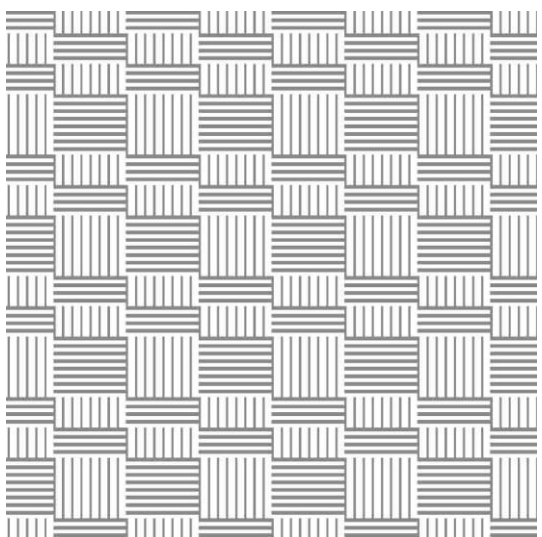
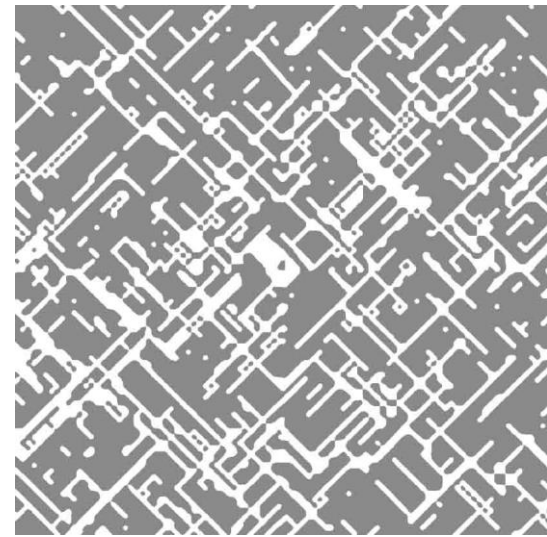
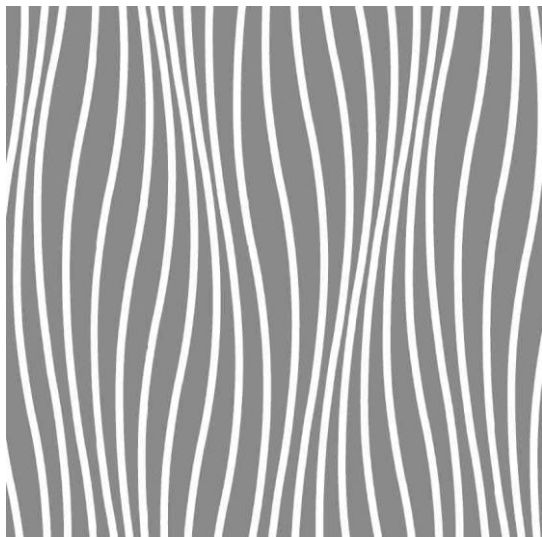
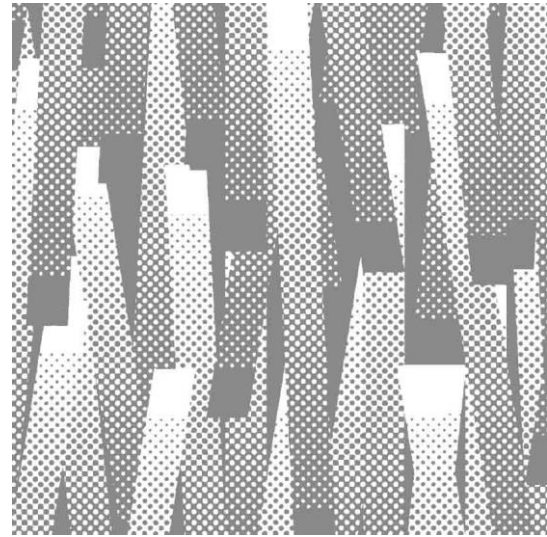
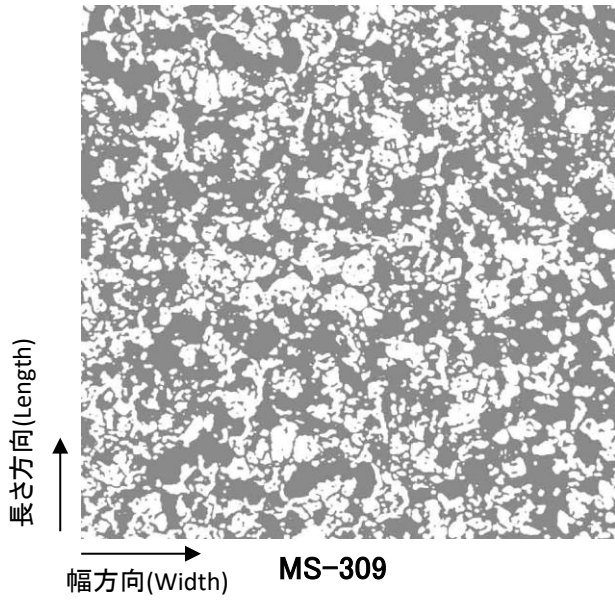
MS-306



MS-308

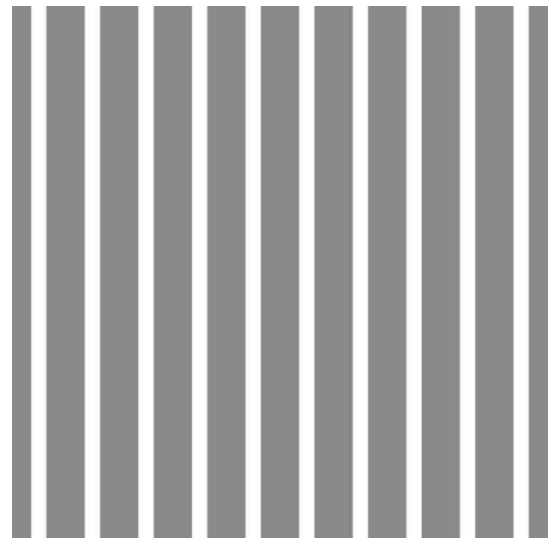
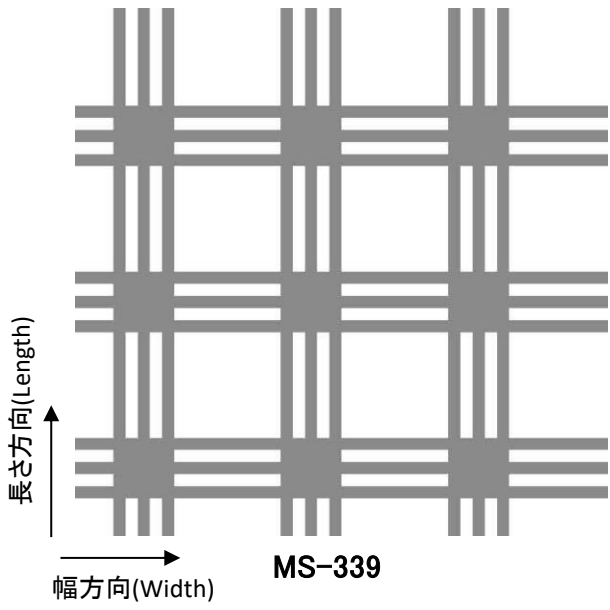
印刷エッチングパターン見本図 (MS-309~334)  
Print Etching Pattern

■ 凸面 □ 凹面

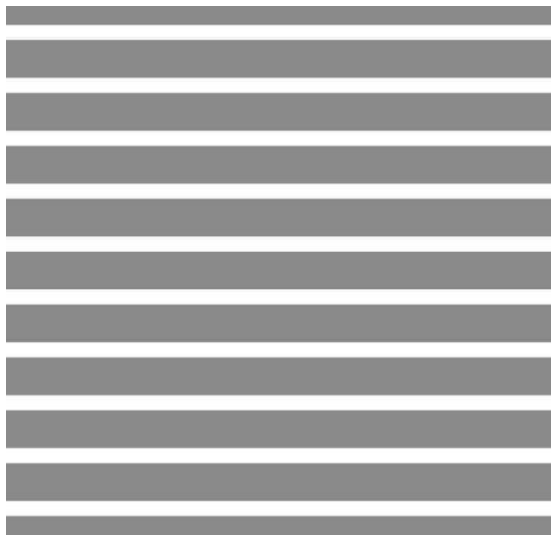


印刷エッチングパターン見本図 (MS-339~410)  
Print Etching Pattern

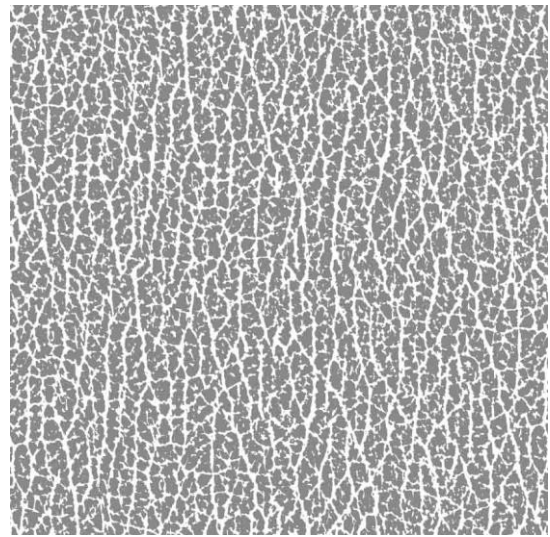
■ 凸面 □ 凹面



MS-398



MS-402



MS-410

## 写真エッチングパターン

### Photo Etching Pattern

#### <特 長>

- ・MS-701~719 の図柄は実寸の 1/5 です。
- ・写真エッチングは微細パターンを製作できるので、立体的な図柄を表現することが可能です。
- ・微細な特殊柄で立体感のある美しい仕上げのステンレスで高級感を一層引き立てます。

#### <仕 様>

鋼種／SUS304、他

仕上／鏡面、HL、BA、バイブレーション、他

板厚／0.8~3.0mm

寸法／最大幅 1,219mm

最大長さ 3,048mm

(長さ 2,438mm 超えるもの要相談)

彫り／標準 30  $\mu$  m

#### (注)

- ・製品は 2m 離れた位置から目の高さを基準にして検査しております。(近くで見ると小さな欠け、つながりが見える場合があります。)
- ・吊代部跡が約 15mm 長手方向に数箇所残りますのでご注意ください。
- ・オーダー柄については別途ご相談ください。
- ・ご不明な点、ご要望等ございましたら係員にお問合せください。

※無断複製禁止 (意匠登録申請中)

#### <Features>

- ・ The design is 1/5 of the actual size for MS-701 to 719.
- ・ Photo etching method can produce 3-dimensional, fine delicate patterns.
- ・ Fine delicate 3-dimensional patterns enhances the luxurious of stainless steel.

#### <Specification>

Type of stainless steel : SUS304, others

Finish : Mirror, HL, BA, Vibration, others

Thickness : 0.8~3.0mm

Max. Width : 1,219mm

Max. Length : 3,048mm

(Length over 2,438mm, consultation required)

Standard etching depth : 30  $\mu$  m

#### (Remark)

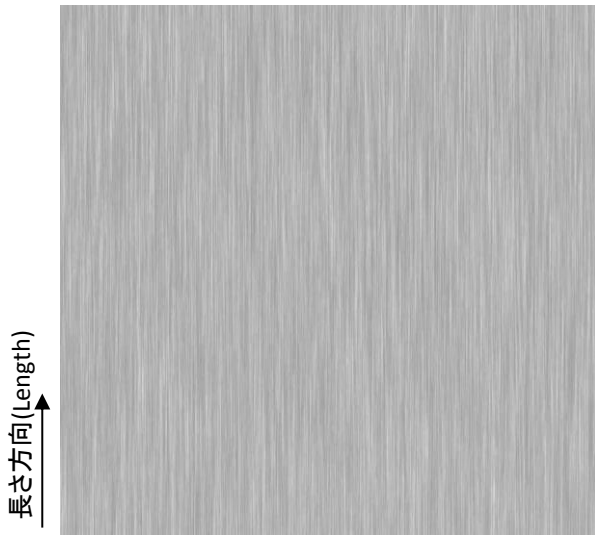
- ・ Products are inspected based on eye height from a distance of 2m. (You may see small chips and connected portions when look closely.)
- ・ Several traces of the hanging mark about 15mm will remain at the length side.
- ・ Please contact us directly for custom patterns.
- ・ If there is any question or request, please contact our staff.

※All rights reserved. (Design registration pending)

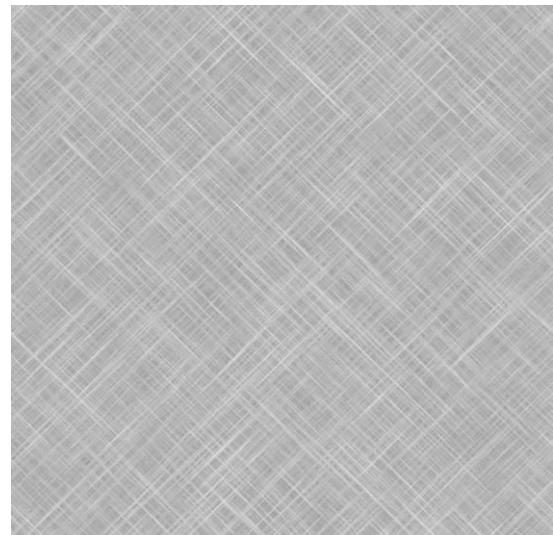
写真エッチングパターン見本図 (MS-701~706)  
Photo Etching Pattern

図柄は実寸の1/5

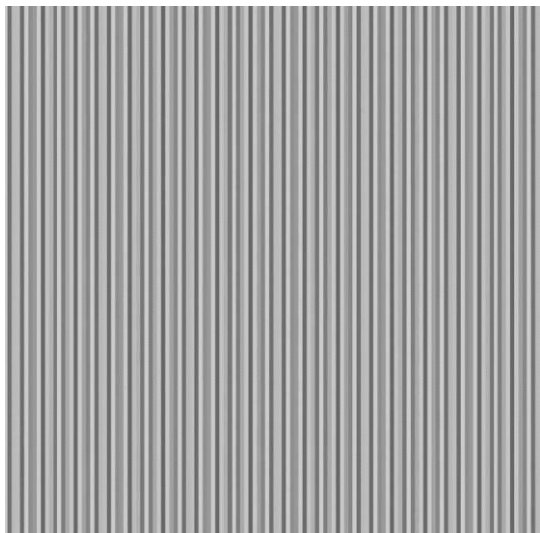
■ 凸面 □ 凹面



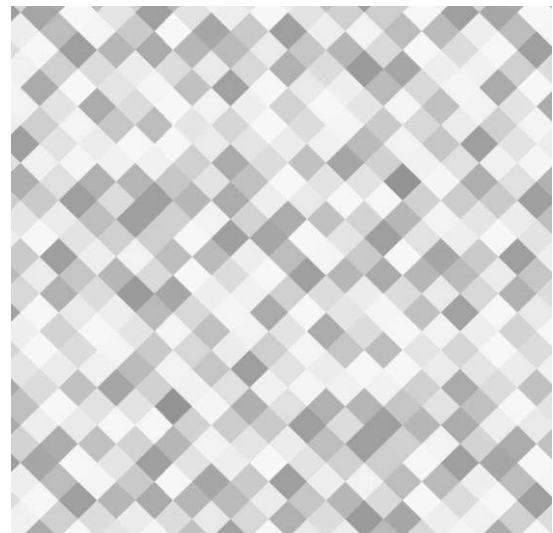
MS-701 木目 (Wood Grain)



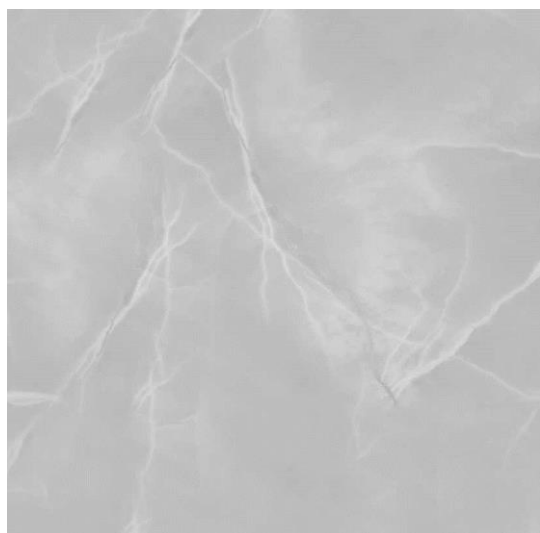
MS-702 クロス (Cross)



MS-703 ランダムストライプ (Random Stripe)



MS-704 モザイク (Mosaic)



MS-705 鑄肌a (Casting Skin a)



MS-706 鑄肌b (Casting Skin b)



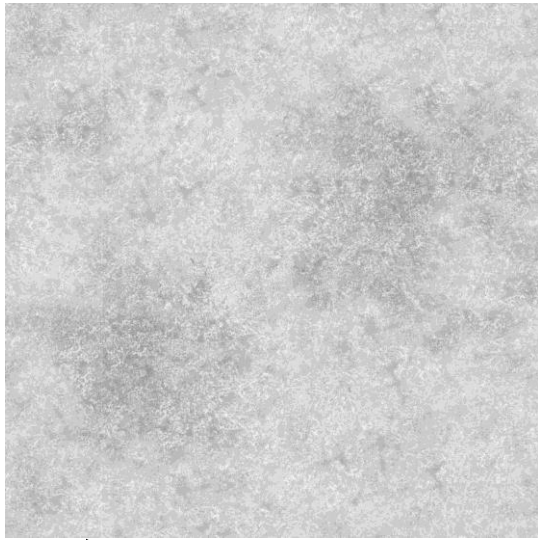
写真エッチングパターン見本図 (MS-707~712)  
Photo Etching Pattern

図柄は実寸の1/5

■ 凸面 □ 凹面

長さ方向 (Length)

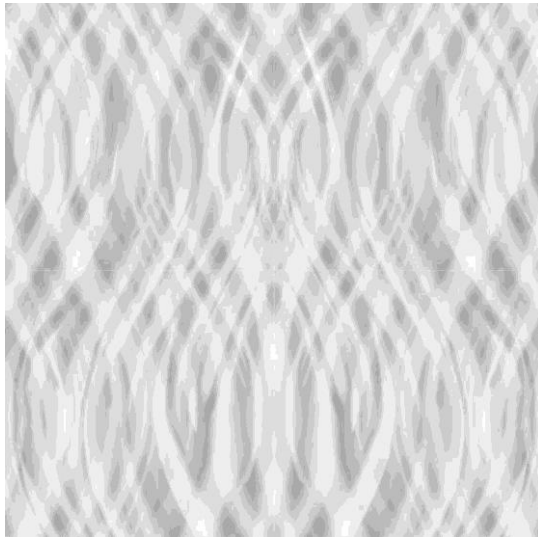
幅方向 (Width)



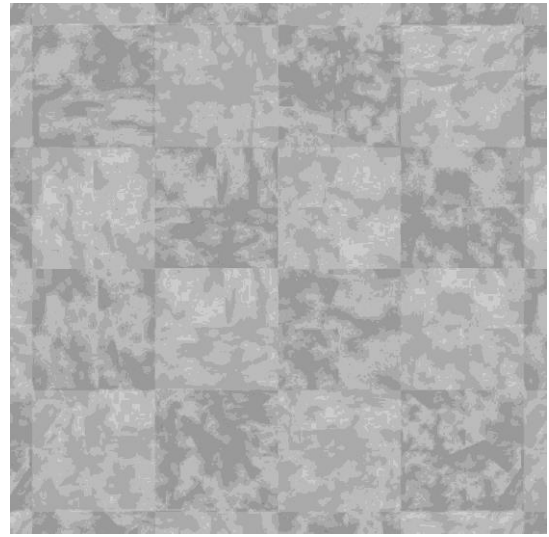
MS-707 鑄肌f (Casting Skin f)



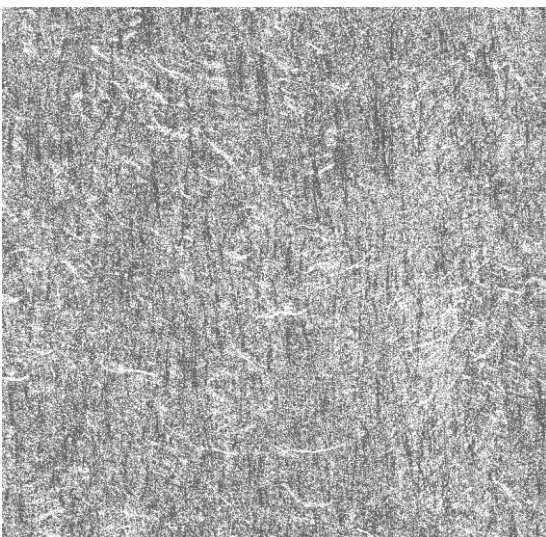
MS-708 箔 (Foil)



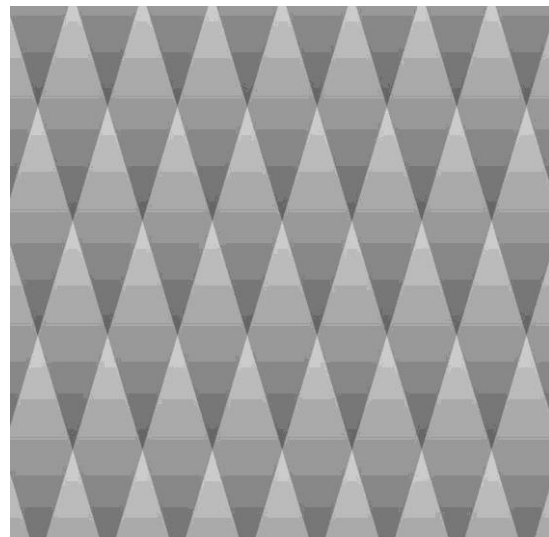
MS-709 流水 (Stream)



MS-710 市松 (Traditional Checker)



MS-711 和紙 (Japanese Paper)



MS-712 ダイヤモンド (Diamond Shape)

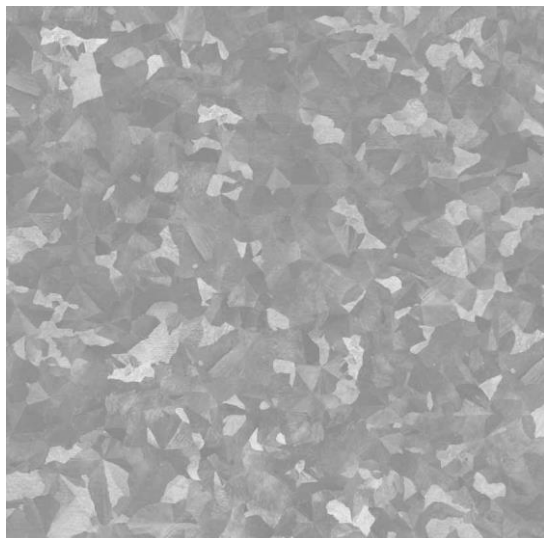
写真エッチングパターン見本図 (MS-713~719)  
Photo Etching Pattern

図柄は実寸の1/5

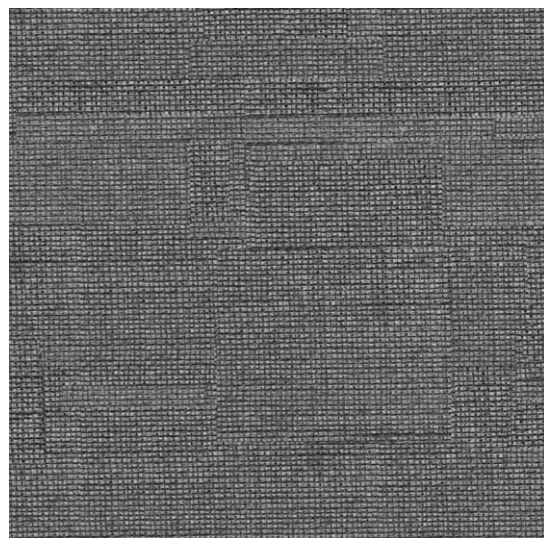
■ 凸面 □ 凹面

長さ方向 (Length)

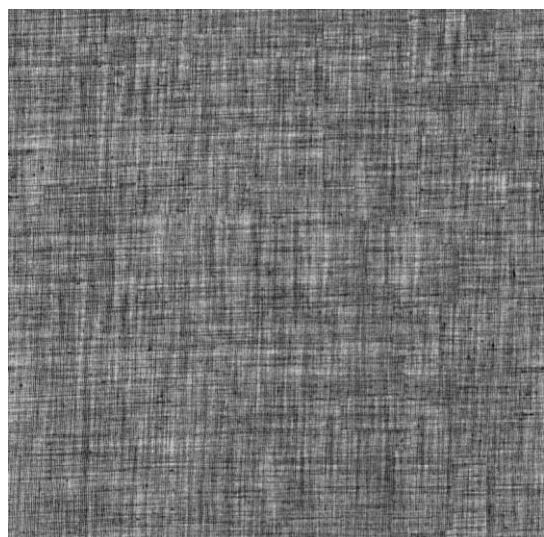
幅方向 (Width)



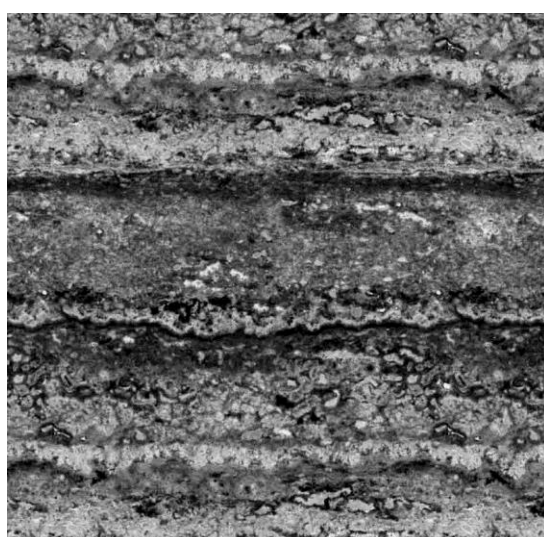
MS-713 スパングル (Spangle)



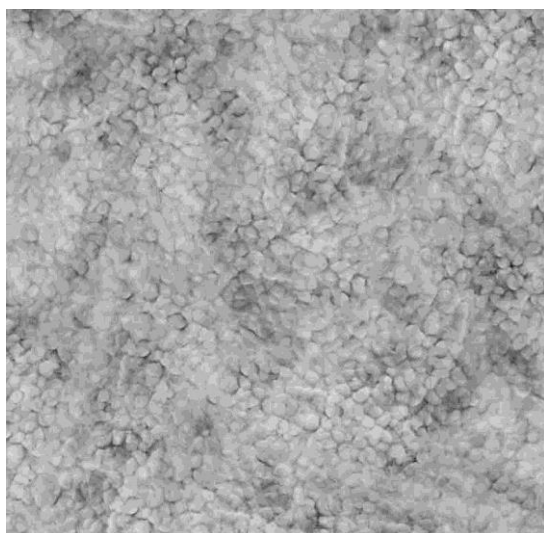
MS-715 網目 (Wooden Mesh)



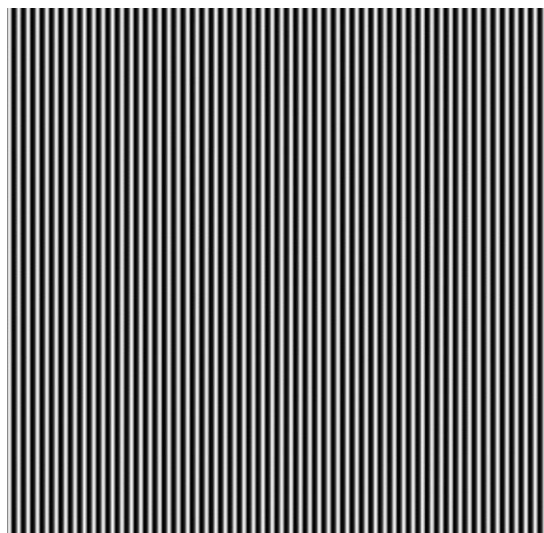
MS-716 麻 (Hemp)



MS-717 大理石 (Marble)



MS-718 ハンマートーン (Hammered Pattern)



MS-719 ストライプ (Stripe)